

Letrero LED programable RGB 1300x95mm WIFI / USB



ATRIBUTOS DEL PRODUCTO

COLOR DE LUZ RGB

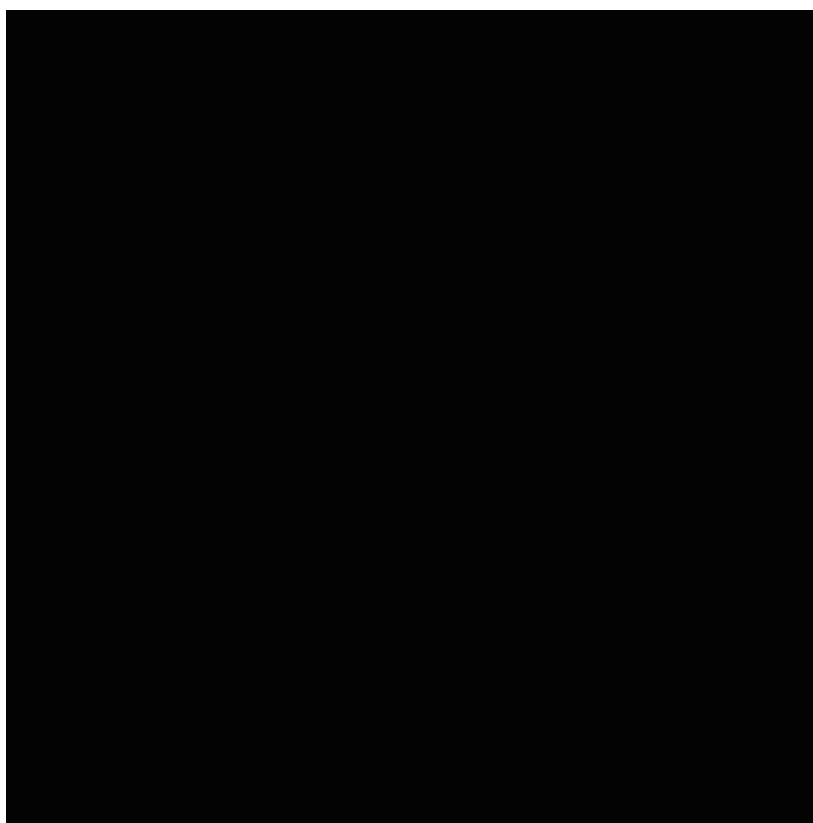
ESPECIFICACIONES DEL PRODUCTO

Alto	95mm
Profundidad	12mm
Largo	1300mm
Voltaje	5V
Nº de chips	4096
Grado de estanqueidad	IP20
Material	Aluminio
Color	RGB
Uso exterior	No
Clase de Eficiencia energética	A+
Batería (3)	No
Certificados	CE, ROHS
Garantía	Según garantía legal

DESCRIPCIÓN DEL PRODUCTO

Letrero LED programable por WiFi / USB 1300x95mm - RGB

Este **panel electrónico LED permite programar texto en varios colores** a través de una app móvil o de un PC mediante la tecnología de conectividad WiFi y USB. Un letrero LED programable es una **herramienta idónea para usarlo como reclamo publicitario** en cualquier negocio ya que puedes controlarlo desde una aplicación en tu teléfono móvil para actualizar información relativa a novedades, precios, promociones especiales o lo que quieras cambiando el tamaño, forma, color y hasta el efecto de los textos que quieras mostrar.



Prográmalo rápidamente desde tu propio teléfono

El letrero LED programable es totalmente configurable desde tu teléfono móvil, independientemente de que seas usuario de iOS o de Android. Para ello, tan solo debes **descargar gratis la aplicación Powerled LTS escaneando los códigos QR** que se suministran con el producto, conectarte a la red WiFi que genera el propio panel electrónico LED y empezar a configurar el mensaje que quieres que aparezca en él.



Alta luminosidad en su panel LED P5

Este letrero LED programable está construido con chips SMD 3en1 que incluyen en un pequeño espacio **luces rojas, verdes y azules de alta calidad y luminosidad**. Con una resolución P5, que indica que hay una distancia de 5mm entre cada chip, se logra una buena visión del texto del display a partir de los 4,5 metros de distancia, pudiendo visualizarlo con gran nitidez incluso pasados los 10 metros.

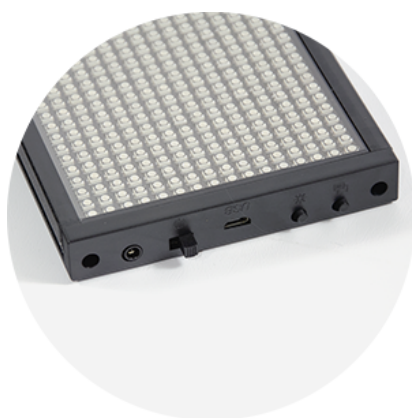


Sácale el máximo partido a tu letrero LED programable

Además de poder programar tu panel electrónico LED fácilmente a través de la app gratuita, podrás **accionar todos los comandos disponibles mediante tres vías: WiFi, USB y también a través de unos botones laterales**. De esta manera, puedes controlar el encendido y apagado, el ajuste de brillo o la selección de programa, entre otros.

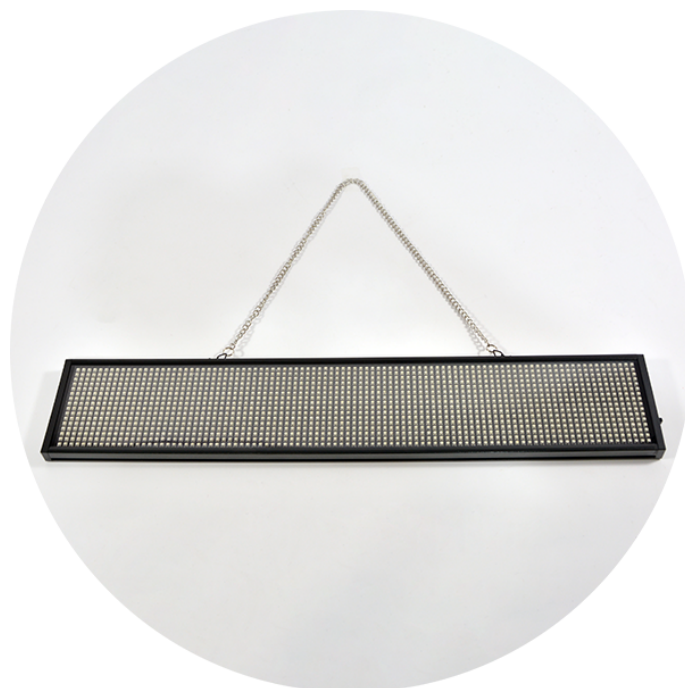
Si quieres más detalles sobre cómo sacarle todo el partido a tu letrero LED programable, **puedes**

descargarte la [guía de instalación, programación y uso](#).



Un montaje que se adapta a cualquier función

Otra de las ventajas que aporta este letrero LED programable es que tiene dos soportes móviles y totalmente ajustables que te **permitirán tanto colgarlo de la pared como del techo**, ya que además incluye una cadena.



Características técnicas

- Voltaje: 5V-DC
- Dimensiones: 1300 x 95mm
- Resolución: P5 - 16x256 píxeles
- 4 niveles de brillo: 25%-50%-75%-100%
- Clasificación IP20



- Password de acceso a WiFi: 88888888
- Incluye herrajes para colgado y cadena
- Certificado CE y RoHS

IMÁGENES DEL PRODUCTO

